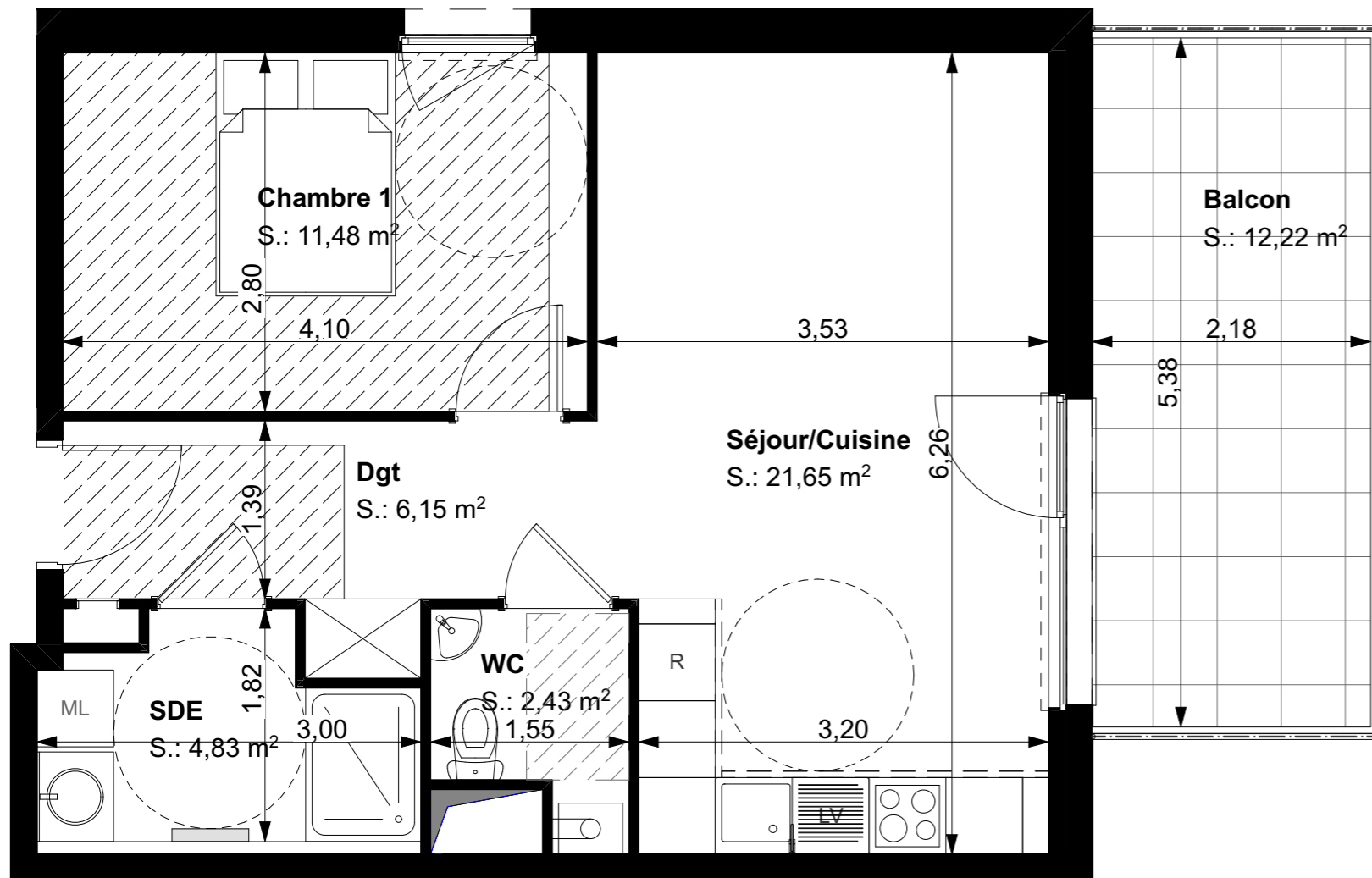


Réalisation
SCCV "Résidence des Hauts de Soultz"
 74 rue d'Ensisheim
 68740 HIRTZFELDEN
 T: 06 12 97 44 71

Résidence des Hauts de Soultz

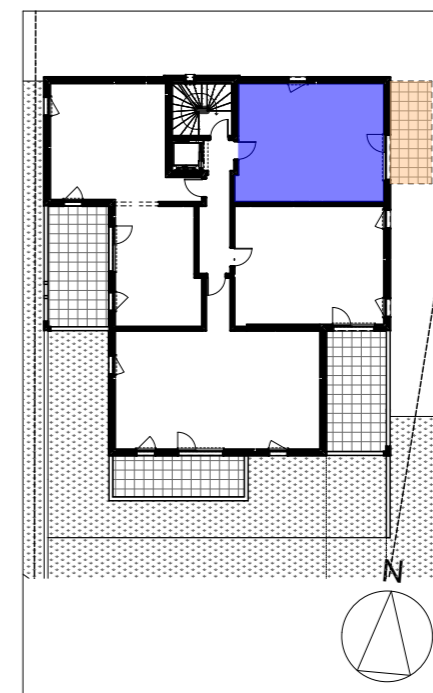
11A, rue de l'Hôpital
 68360 Soultz



Appartement: **LOT 01**

Type **T2**

Etage **Rez-de-jardin**



SURFACES HABITABLES

Dgt	6,15
Séjour/Cuisine	21,65
Chambre 1	11,48
SDE	4,83
WC	2,43

46,54 m²

SURFACES ANNEXES

Balcon	12,22
--------	-------

Date: **04/07/2024**

Indice : **Phase PC**

LES COTES ET SUPERFICIES SONT DONNEES SOUS RESERVE DES IMPERATIFS TECHNIQUES DE CONSTRUCTION ET DES TOLERANCES D'EXECUTION LES RETOMBES DE POUTRE, SOFFITES, FAUX PLAFONDS, CANALISATION NE SONT PAS SYSTEMATIQUEMENT FIGUREES
 L'EPaisseur DES ISOLANTS SERA DETERMINEE PAR L'ETUDE TECHNIQUE D'EXECUTION DE CE FAIT LES INDICATIONS PORTEES SUR LES PLANS SONT APPROXIMATIVES, LES EQUIPEMENTS DE CUISINE NE SONT PAS CONTRACTUELS LEUR POSITION EST INDICATIVE

