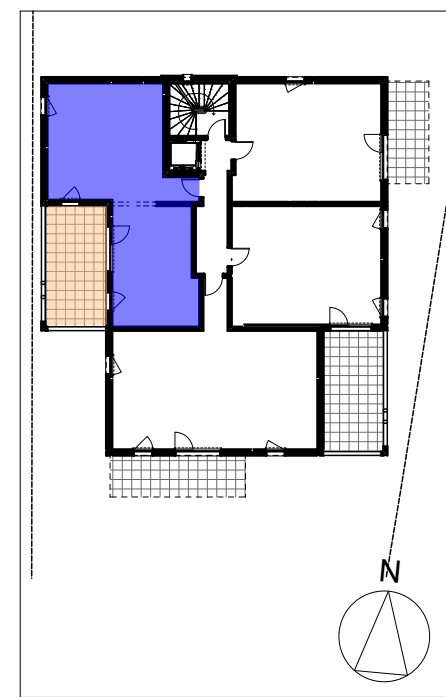


Réalisation
SCCV "Résidence des Hauts de Sultz"
 74 rue d'Ensisheim
 68740 HIRTZFELDEN
 T: 06 12 97 44 71

Résidence des Hauts de Sultz
 11A, rue de l'Hôpital
 68360 Sultz



Appartement: LOT 08
Type T3
Etage R+1



SURFACES HABITABLES	
Dgt	10,06
Séjour/Cuisine	26,87
Chambre 2	9,05
Chambre 1	11,24
SDE	4,93
Cellier	1,45
WC	2,06
65,66 m²	
SURFACES ANNEXES	
Terrasse	19,98

Date: 04/07/2024 **Indice : Phase PC**

LES COTES ET SUPERFICIES SONT DONNEES SOUS RESERVE DES IMPERATIFS TECHNIQUES DE CONSTRUCTION ET DES TOLERANCES D'EXECUTION LES RETOMBES DE POUTRE, SOFFITES, FAUX PLAFONDS, CANALISATION NE SONT PAS SYSTEMATIQUEMENT FIGUREES
 L'EPaisseur DES ISOLANTS SERA DETERMINEE PAR L'ETUDE TECHNIQUE D'EXECUTION DE CE FAIT LES INDICATIONS PORTEES SUR LES PLANS SONT APPROXIMATIVES, LES EQUIPEMENTS DE CUISINE NE SONT PAS CONTRACTUELS LEUR POSITION EST INDICATIVE